

Richtungsweisend in prozessorientierter Automation und integriertem Datenmanagement

Leicom Supervising

Übergeordnete Leitsysteme
für stark verzweigte
Infrastrukturen



LEICOM



E34
H. 47 212
E 600 214

Zürich

209

208

Alle Daten unter Kontrolle. Prozessinformationssysteme von Leicom Supervising.

Stark verzweigte Infrastrukturen sind hochkomplizierte Gebilde – und stellen gewaltige Anforderungen an das Informationssystem, in dem alle Stränge zusammenlaufen. Ob Areal, Gemeinde, Grosstadt oder Kanton: Für alle noch so komplexen individuellen Strukturen kreiert Leicom Supervising ebenso individuelle übergeordnete Prozessinformationssysteme, auf Basis offener und weitverbreiteter Standard-Softwareplattformen.

Herz jedes Management- und Einsatzleitsystems von Leicom Supervising ist das Controlcenter – eine speziell parametrierte, hochergonomische Bedienoberfläche, die es ermöglicht, die vielen tausend Prozessinformationen zu überwachen und grafisch zur Verfügung zu stellen. Auch in einem grossangelegten Informationssystem sollte der Bediener schnell und problemlos zu der jeweils betroffenen Infrastruktur geführt werden – vor allem in Ausnahmesituationen wie Brand, Unfall etc. Mit den gewonnenen Informationen ist er in der Lage, situationsgerechte Interventionen wie Personeneinsätze zu planen und durchzuführen.

Ein wichtiger Teil der Systemlösung ist eine funktionierende Kommunikation – die Verbindung aller zu integrierenden Elemente. Mit modernsten Technologien und massgeschneidert auf die spezifischen Anforderungen des Projekts realisiert Leicom Supervising ein zentralisiertes, wirtschaftliches und leistungsfähiges System.

Mit seinen Prozessinformationssystemen zielt Leicom Supervising auf strategischen Mehrwert: Die Art der Informationsaufbereitung macht das Infrastrukturleitsystem zum Businessinformationssystem und zur Plattform für ein Cooperate Management der Betriebs-Portfolios. Damit bildet Leicom Supervising die Basis für eine Informationsbrücke zwischen Technik und Finanzwelt.

Vorteile:

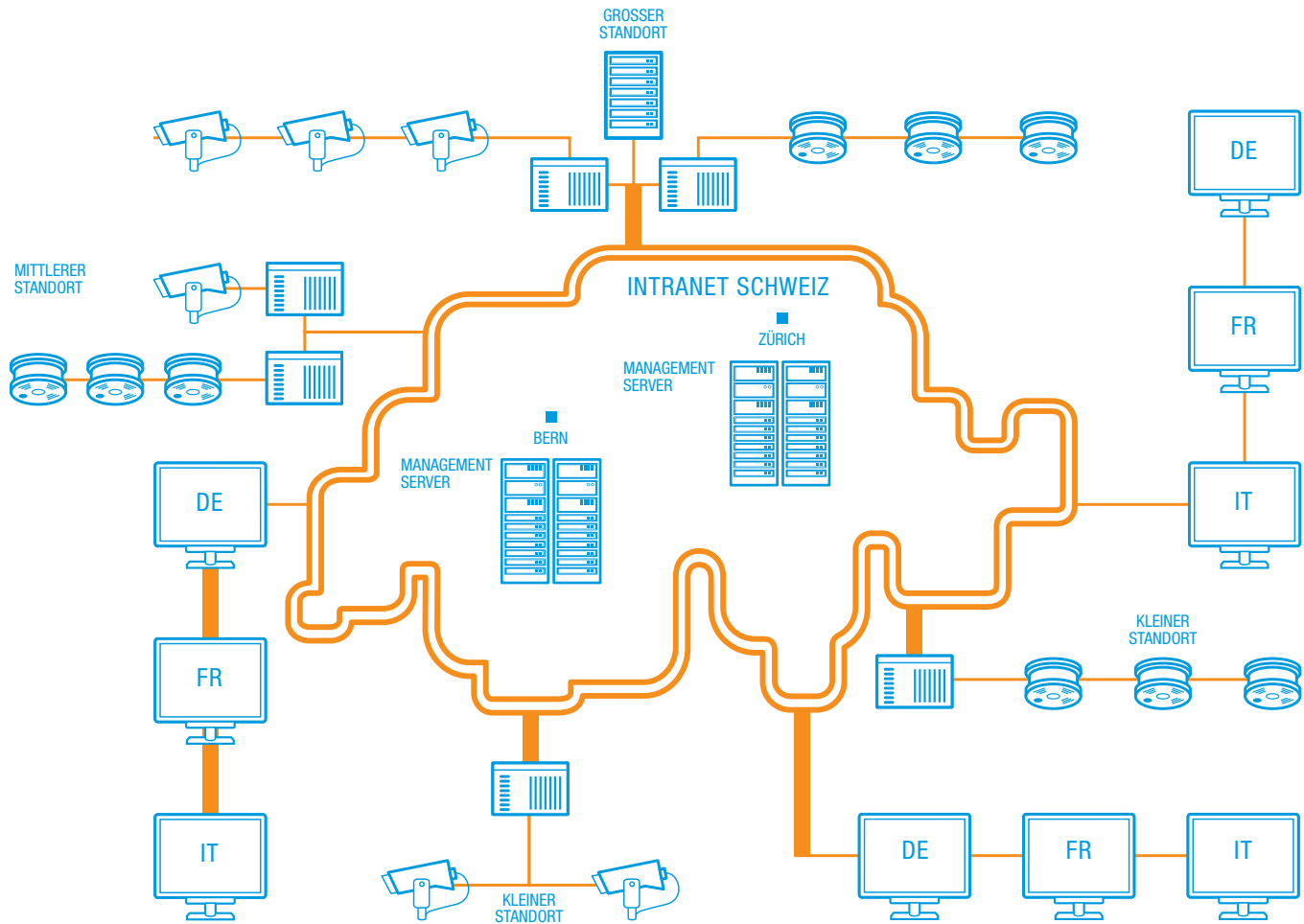
- _ Zentrales Informationssystem für stark verzweigte Infrastrukturen
- _ Eine ergonomische Bedienoberfläche für sämtliche Prozessinformationen
- _ Führungsgewalt: Auch bei mehreren dezentralen Bedienzentren kann ein Benutzer das Gesamtszenario steuern
- _ Schneller und problemloser Zugang zu allen Daten, auch in Ausnahmesituationen wie Brand, Unfall etc.
- _ Funktionierende Kommunikation mit modernsten Technologien wie IP, WLAN und Firewalls
- _ Wirtschaftliches Betreiben durch virtualisierte Systemstrukturen

Funktionen:

- _ Alarmmanagement mit Trouble-Ticketing: exakt vorgegebene Arbeitsschritte zur Situationsbehebung
- _ Mehrsprachiges Interface (Englisch, Deutsch, Französisch, Italienisch)
- _ Funktionsbibliotheken für Gebäudeautomation, Netzleittechnik, Safety and Security mit den Optionen Videoüberwachung, Personenzugangssicherung und Personenortung
- _ Integration aller infrastrukturellen Nebenanlagen
- _ Betriebsdatenmanagement L' Cockpit für das Reporting über unternehmensweiten Ressourcenverbrauch
- _ Businessinformationsmanagement der Betrieb-Portfolios

Leistungen:

- _ Systemkonzeption inklusive Netzwerkplanung
- _ Aufbau der gesamten technischen Infrastruktur, inkl. Elektrotechnik, HLK-, System- und Sicherheitstechnik
- _ Lieferung und Integration von Telekommunikationssystemen
- _ Support, Wartung und Bereitschaft als Service für das komplette Leistungsspektrum



Einsatzgebiete:

- _ Gebäude: Firmen und Verwaltungen mit fragmentierter Immobilien-Infrastruktur
- _ Strassen: Verwaltungen mit verzweigter Strassen- und Tunnel-Infrastruktur
- _ Bahn: Firmen mit verzweigter Schienen- und Tunnel-Infrastruktur
- _ Energieversorger: Firmen mit verzweigten Produktions- und Verteileinrichtungen
- _ Netzversorger: Firmen mit verzweigten Einspeise- und Verteileinrichtungen

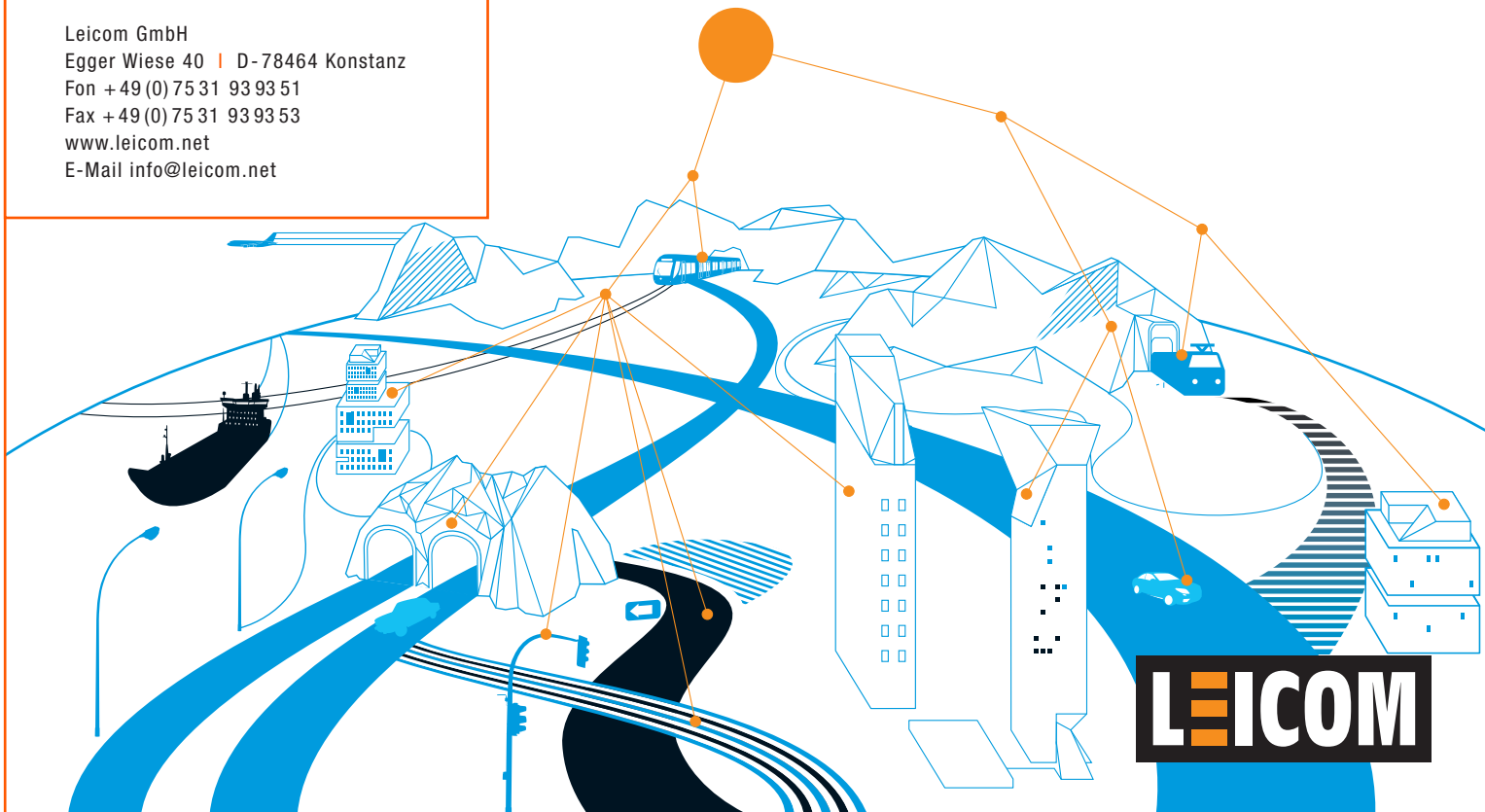
Referenzen:

- _ UBS Real Estate, Schweiz (zentrales, übergeordnetes Facility Management inkl. Betriebsdatenmanagement)
- _ SBB Infrastruktur, Schweiz (zentrales, übergeordnetes Überwachungssystem)
- _ Roche Diagnostics, Rotkreuz (zentrales, übergeordnetes Campus Facility Management)
- _ Alptransit Transco, Sedrun (Prozessinformations- und Steuerungssystem für Baukommunikation im Gotthard Tunnel)
- _ Flughafen Zürich AG, Zürich (Flugzeug-Energieversorgung)



Leicom AG
Harzachstrasse 5 | CH-8404 Winterthur
Fon +41 (0)52 235 1080
Fax +41 (0)52 235 1099
www.leicom.ch
E-Mail info@leicom.ch

Leicom GmbH
Egger Wiese 40 | D-78464 Konstanz
Fon +49 (0)75 31 93 93 51
Fax +49 (0)75 31 93 93 53
www.leicom.net
E-Mail info@leicom.net



LEICOM